

The
Japanese
Society for
Laboratory
Hematology



日本検査血液学会

第24回 日本検査血液学会学術集会

形態診断のためのケースカンファレンス

【症例2】

藤田医科大学病院 臨床検査部

佐藤 聖子

【症例2】 70歳代 男性

主訴 : 体動時息切れ

既往歴 : 胃潰瘍、胃の1/3切除(20歳代)

前立腺癌、前立腺全摘出(60歳代)

現病歴 : VB₁₂内服で汎血球減少のフォローをしていたが、血中VB₁₂濃度回復後も血球減少が進行したため、血液内科へ紹介受診となった。

【症例2】 検査所見

【血液一般】

| | | |
|------|--------------|----------------------|
| WBC | 2.8 | ×10 ⁹ /L |
| RBC | 1.77 | ×10 ¹² /L |
| Hb | 6.8 | g/dL |
| Hct | 20.6 | % |
| MCV | 116.4 | fL |
| Plt | 161 | ×10 ⁹ /L |
| Ret | 2.2 | % |
| Band | 2.0 | % |
| Seg | 32.0 | % |
| Lym | 53.0 | % |
| Mono | 12.0 | % |
| Eo | 1.0 | % |
| Baso | 0.0 | % |

【凝固・線溶】

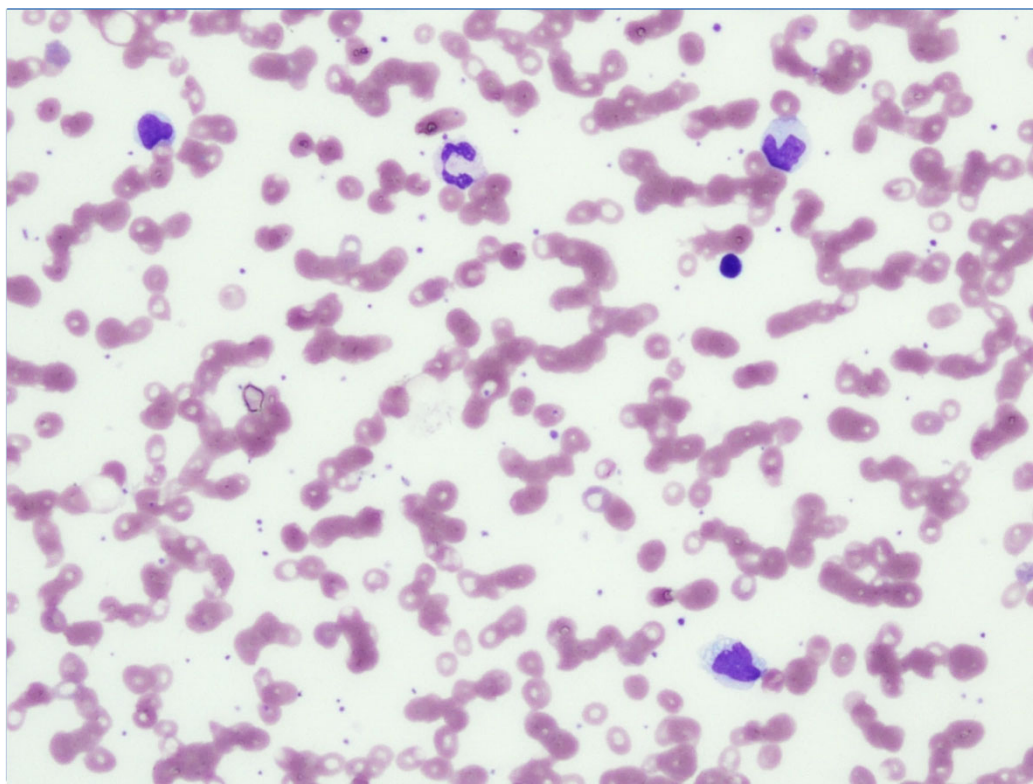
| | | |
|--------|-------------|-------|
| PT% | 100 | % |
| PT-INR | 1.00 | |
| APTT | 24.5 | 秒 |
| Fbg | 443 | mg/dL |
| D-D | 0.96 | μg/mL |
| FDP | 2.70 | μg/mL |

【生化学】

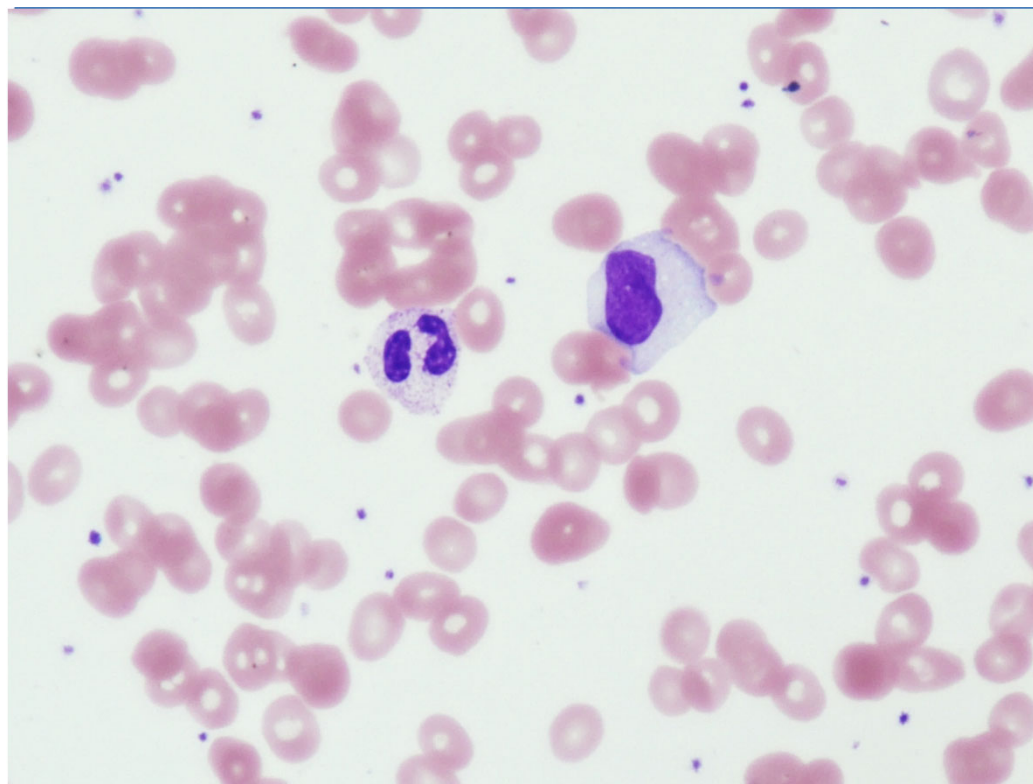
| | | |
|------------------|-----------------|--------|
| TP | 5.7 | g/dL |
| ALB | 2.8 | g/dL |
| LD | 149 | U/L |
| AST | 14 | U/L |
| ALT | 14 | U/L |
| ALP | 79 | U/L |
| γ-GT | 17 | U/L |
| T-BIL | 0.31 | mg/dL |
| D-BIL | 0.04 | mg/dL |
| UN | 20.5 | mg/dL |
| CRE | 0.75 | mg/dL |
| CRP | 0.30 | mg/dL |
| EPO | 870 | mIU/mL |
| VB ₁₂ | 1,310 | pg/mL |
| 葉酸 | >22.0 | ng/mL |

【症例2】末梢血所見

【MG染色】



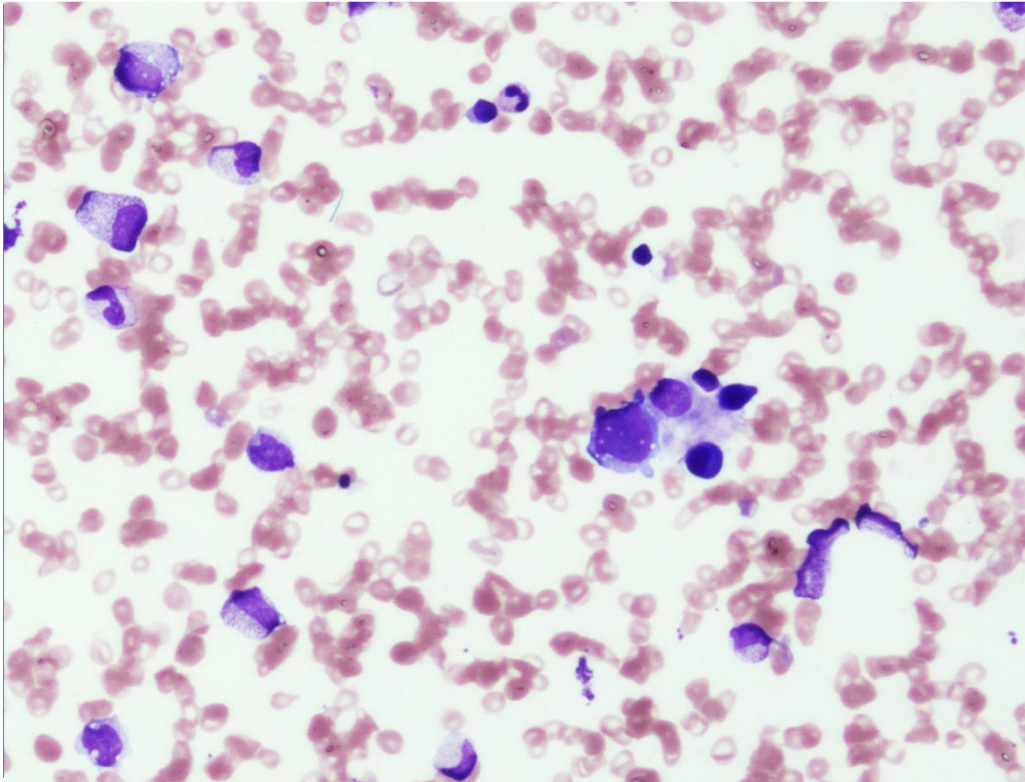
(× 200)



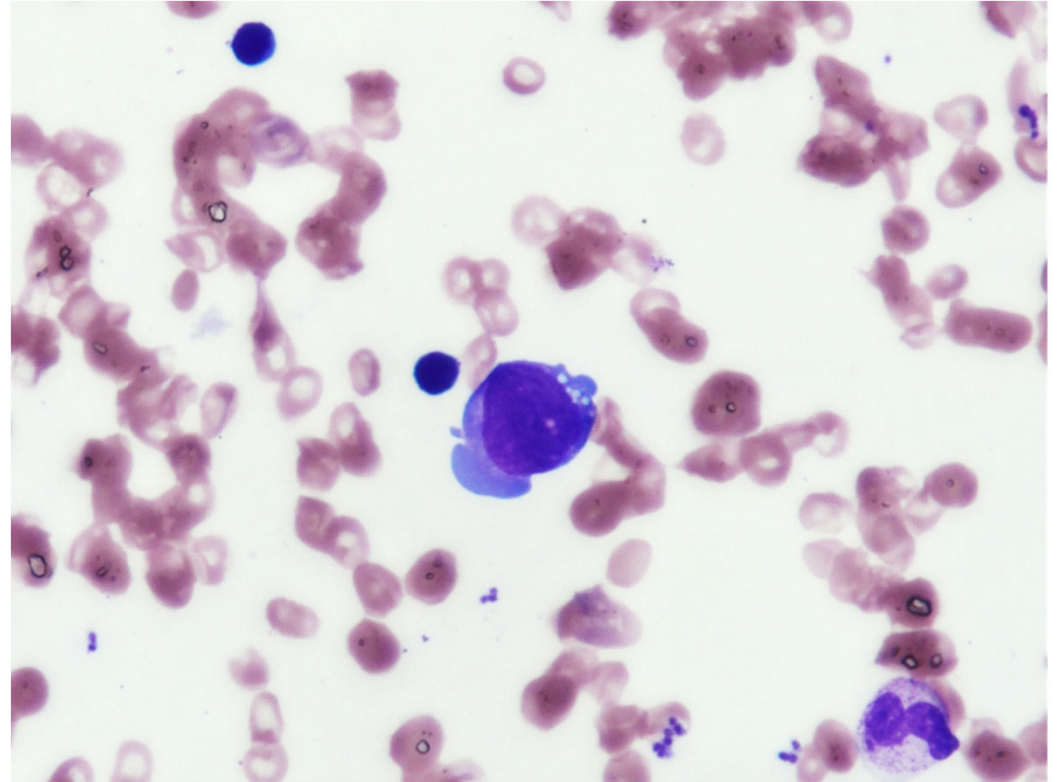
(× 400)

【症例2】 骨髓所見 ①

【MG染色】



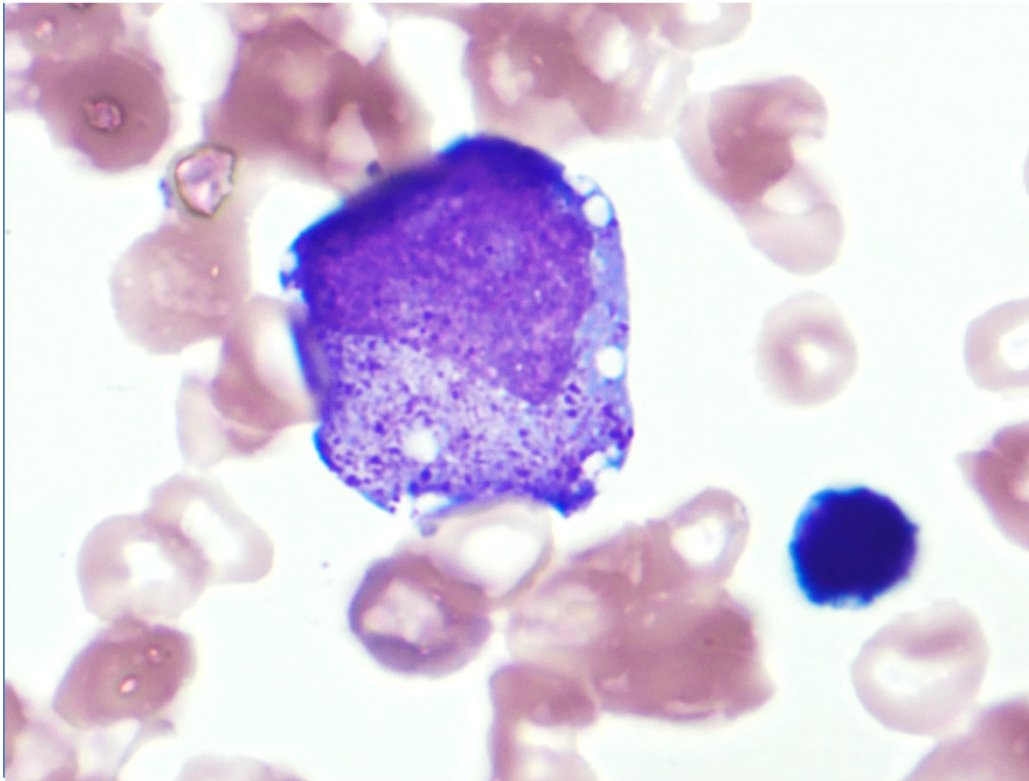
(× 200)



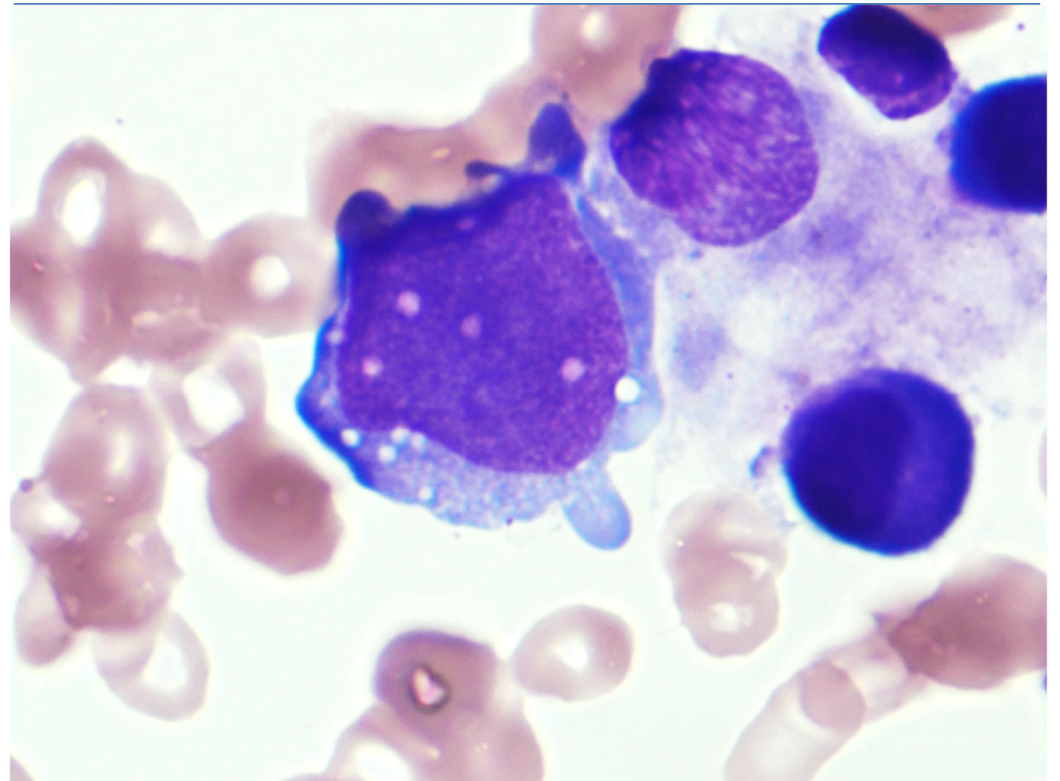
(× 400)

【症例2】 骨髓所見 ②

【MG染色】



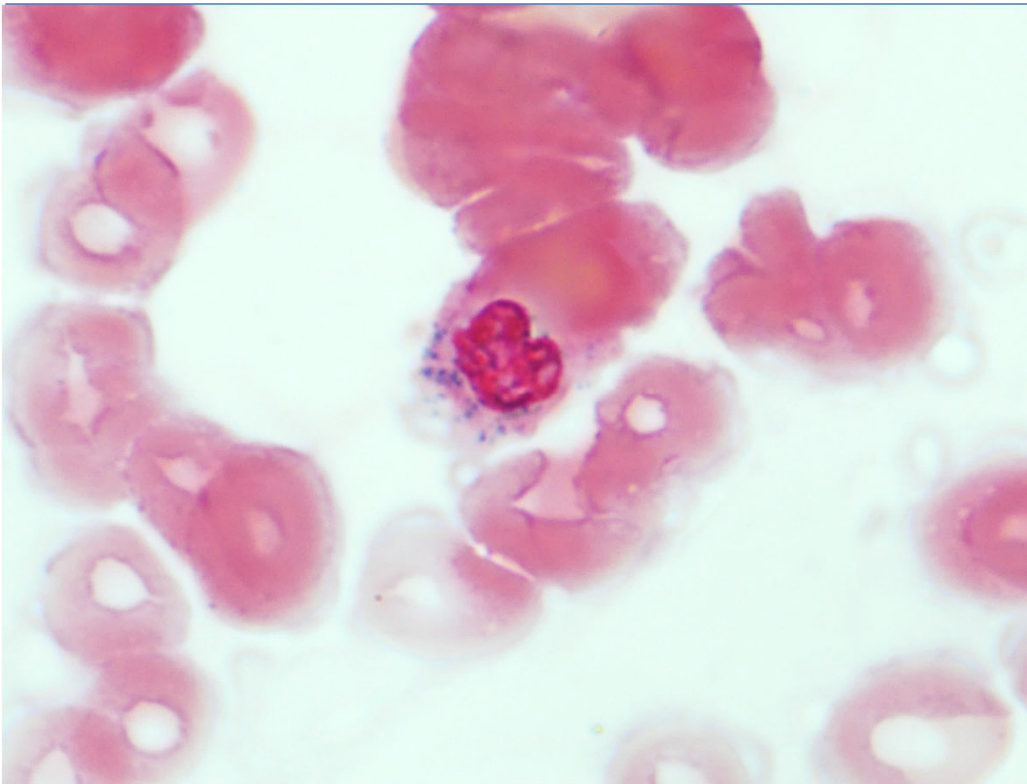
(× 1, 000)



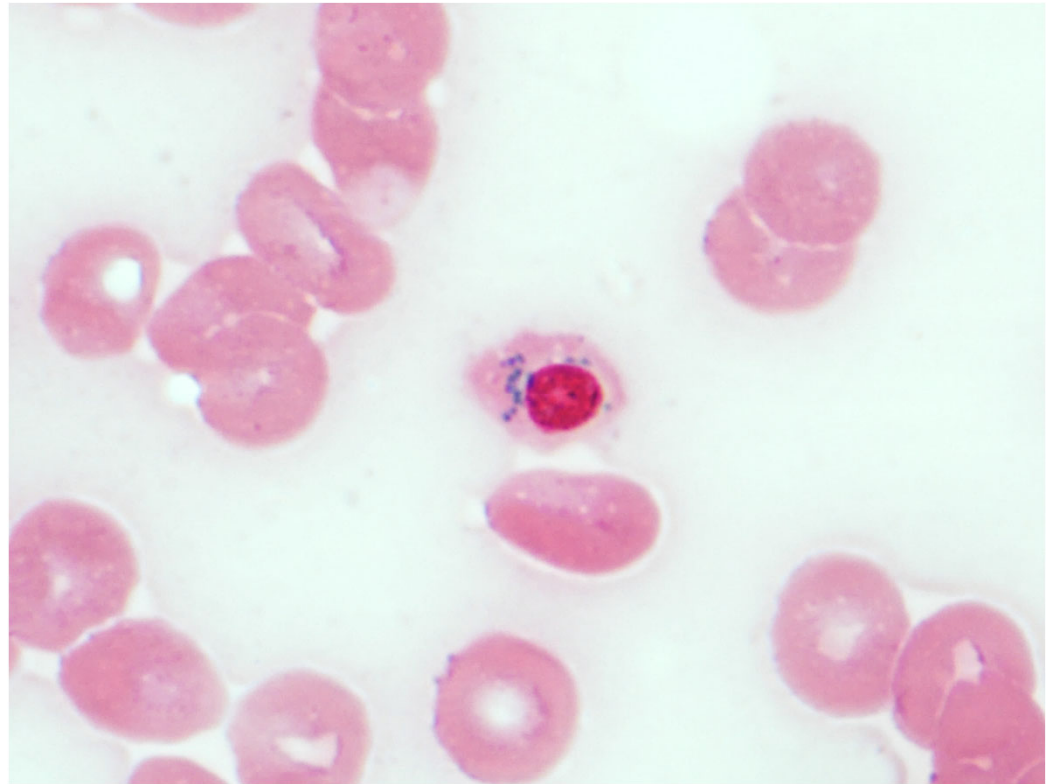
(× 1, 000)

【症例2】 骨髓所見 ③

【鉄染色】



(× 1,000)



(× 1,000)